



# TYÖLÄJÄRVEN SORAKUOPPA

MAISEMOINTISUUNNITELMA

2015

villi vyöhyke | Wild Zone





# TYÖLÄJÄRVEN SORAKUOPAN MAISEMOINTI

Käytöstä poistetut soranottoalueet soveltuvat hyvin luonnon monimuotoisuuden kehittämiseen. Soranottoalueet sopivat erityisesti harjujen, paahderinteiden ja ketojen lajiston kehittämiseen. Biodiversiteettiä rikastava maisemointi on hyvä vaihtoehto perinteiselle maisemoinnille, jossa alueet yleensä metsitetään puiden taimia istutamalla.

Työläjärven sorakuopan maisemoinnin tavoitteena on avoin, maaperän ja rinteiden kaltevuuden mukaisesti vaihteleva luonnonmukainen kasvillisuus. Maisemoinnissa käytetään pääosin alueelle tyypillisiä kasvilajeja.

Maisemointiin sisältyy keto- ja niittykasvien taimien istutuksen maisemointialueelle. Istutukset tehdään neljässä erässä vuosien 2015 ja 2016 ai-

kana parhaan tuloksen varmistamiseksi (kesäkuu 2015, syyskuu 2015, kesäkuu 2016, syyskuu 2016). Taimien istutuksia täydennetään keto- ja niittykasvien kylvöillä. Myös kylvöt tehdään neljässä erässä.

Alueelle istutetaan havu- ja lehtipuiden (mänty ja koivu) taimia maisemapuiksi. Istutettavilla puilla on myös tuulelta suojaava vaikutus.

Moottoripyörillä ja mopoilla liikkuminen maisemointialueella estetään asettamalla suurikokoisia kiviä kulkureiteille siten, että niiden ohittaminen jalan on kuitenkin mahdollista.

Istutusten ja kylvöjen onnistumista seurataan vuosina 2016–2019. Istutuksia täydennetään tarvittaessa, jotta suunnitelman mukainen lopputu-

los varmistetaan. Seurannasta tehdään vuosittaiset seurantaraportit, jotka lähetetään tilaajalle, sekä tiedoksi ELY-keskukseen ja Ylöjärven kaupungin ympäristötoimeen.

Mikäli hankkeessa tehdään luonnonsuojelulaissa tarkoitettujen kasvilajien siirtoja tai käytetään niiden siemeniä, tehdään Pirkanmaan ELY-keskukseen tarvittavat luonnonsuojelulain mukaiset poikkeamislupahakemukset.





# SIJAINTI

Työläjärven sorakuoppa sijaitsee laajan Pinsiönkankaan harjujatkumon alueella Työläjärvenkankaan osassa (Isokivi RN:o 4:167). Maisemoitavan alueen pinta-ala on 1,4 hehtaaria. Kohteen lähellä sijaitsee Puuvuori-ympäristötaideteos.







# LUONNONHOIDON VYÖHYKKEET

## Vyöhyke A

Lounaaseen päin laskeva rinne. Luiskauksessa rinteeseen yläosassa on kerros pintamaata. Maisemoinnissa vyöhyke maisemoidaan kuivaksi rinnekedoksi. Vyöhykkeelle istutetaan ja kylvetään soveltuvia kasveja, kuten ketokaunokkia, nuokukohokkia, tulikukkaa, mäkitervakkoa, päivänkakkaraa ja sianpuolukkaa. Vyöhykkeelle istutetaan myös noin 20 männyn ja 5 lehtokuusaman tainta. Tavoitteena on tiheä aluskasvillisuus. Ajo-reitti vyöhykkeen yläreunassa tukitaan suurilla kivenlohkareilla sitten kun reittiä ei enää tarvita maansiirtokoneille.

## Vyöhyke B

Lounaaseen päin laskeva rinne. Luiskauksessa rinteeseen alaosassa on puhdasta hiekkaa ja soraa. Maisemoinnissa vyöhyke maisemoidaan karuksi harjukedoksi. Istutettavia ja kylvettäviä kasveja ovat muun muassa kangasajuruoho, harjumasmalo, idänkeulankärki, tunturikurjenherne, keltamaite ja kyläneidonkieli. Tavoitteena vyöhykkeellä on harva kasvillisuus. Maisemoinnin alussa kasvillisuuden välissä on pitkään avoimia hiekkalaikkuja.

## Vyöhyke C

Kaakkoon päin laskeva matala rinne. Luiskauksessa on käytetty puhdasta hiekkaa ja soraa. Maisemoinnissa lohko maisemoidaan karuksi harjukedoksi. Vyöhykkeelle istutettavia ja kylvettäviä kasveja ovat muun muassa kangasajuruoho, harjumasmalo, idänkeulankärki, tunturikurjenherne, keltamaite ja kyläneidonkieli. Tavoitteena vyöhykkeelle on harva kasvillisuus, jossa on maisemoinnin alkuvaiheessa kasvillisuuden välissä on pitkään avoimia hiekkalaikkuja. Vyöhykkeen alaosassa kasvaa kolme lehti-puuta, jotka jätetään alalle.

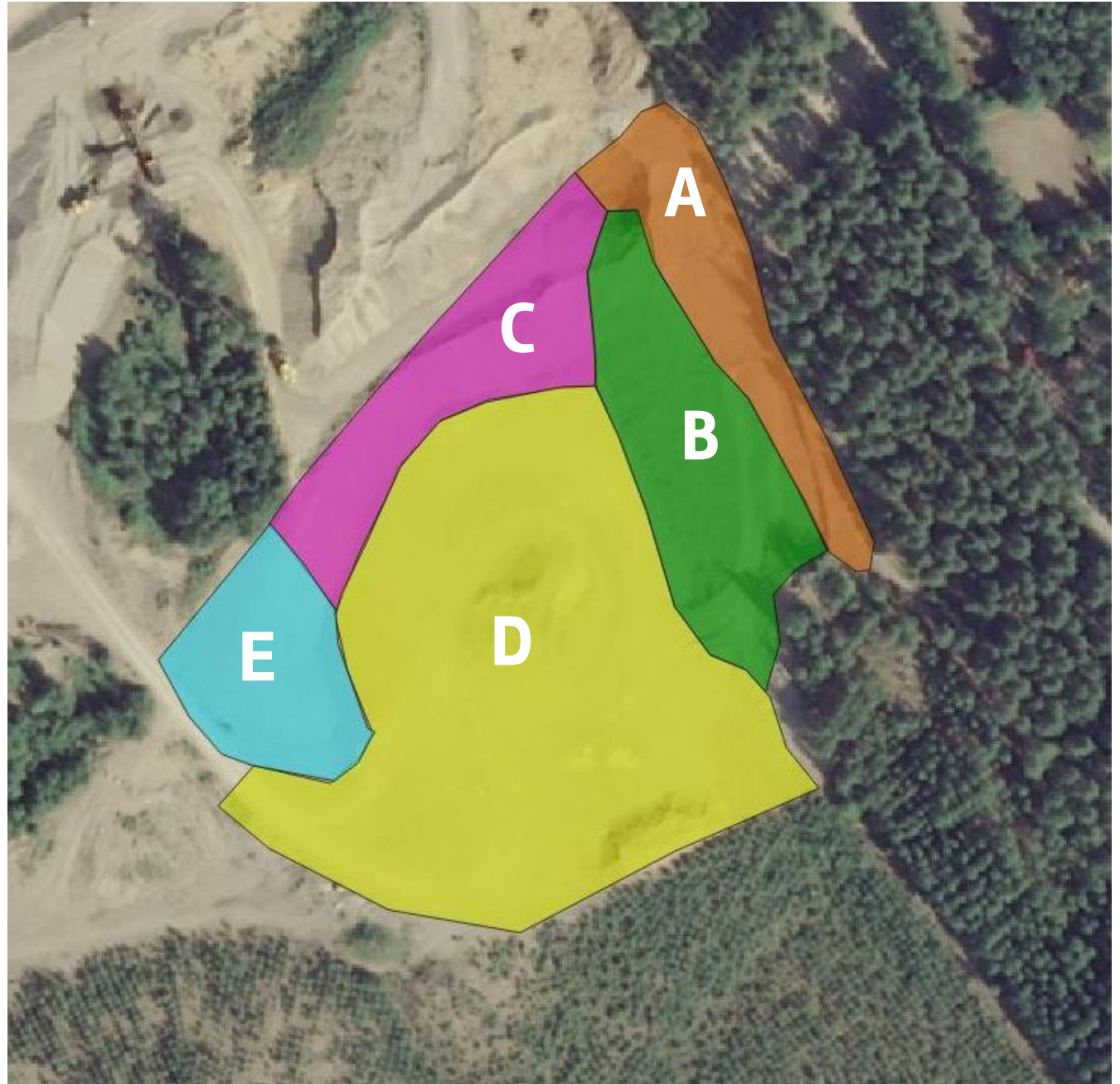


## Vyöhyke D

Tasainen sorakenttä puhdasta hiekkaa ja soraa. Maisemoinnissa vyöhyke maisemoidaan kuivaksi niityksi. Istutettavia ja kylvettäviä kasveja ovat muun muassa kyläneidonkieli, päivänkakkara, harjumasmalo, idänkeulankärki, tunturikurjenherne ja keltamaite. Vyöhykkeen D läpi annetaan muodostua virkistystä tukevia kulkureittejä, joille istutuksia ei tehdä. Vyöhykkeelle johtavalle kulkureitille asetetaan maansiirtokoneilla suuria kivenlohkareilta, joilla estetään alueen käyttö moilla siten, että niiden ohittaminen jalan on kuitenkin mahdollista. Istutettavalle vyöhykkeelle tulee tiheä kasvillisuus. Alkuvaiheessa kasvillisuuden välissä on kuitenkin avoimia hiekkalaikkuja.

## Vyöhyke E

Kaakkoon päin laskeva matala rinne. Luiskauksessa rinteessä on pintamaata. Vyöhykkeenb alalle on jo muodostunut jo jonkin verran kasvillisuutta. Maisemoinnissa vyöhyke maisemoidaan kuivaksi rinnekedoksi. Istutettavia ja kylvettäviä kasveja ovat muun muassa ketokaunokki, nuokkukohokki, tulikukka, mäkitervakko ja päivänkakkara. Tavoitteena on istutettavalla alalla tiheä kasvillisuus. Maisemoinnin alkuvaiheessa kasvillisuuden välissä on avoimia hiekkalaikkuja.







Tunturikurjenherne



Harjumasmalo



Keltamaite



Mäkitervakko





# MAISEMOINNIN AIKATAULU

## **TOUKO-KESÄKUU 2015**

- Taimien kasvatus
- Siementen hankinta

## **KESÄKUU 2015**

- Taimien istutus kaikille lohkoille; istutustiheys 500 taimea/ha (25 % lopullisesta tiheydestä)
- Kylvöt kaikille lohkoille.

## **SYYSKUU 2015**

- Taimien kasvatus
- Taimien istutus kaikille lohkoille; istutustiheys 500 taimea/ha (vuoden 2015 jälkeen istutustiheys 1000 taimea/ha, 50 % lopullisesta tiheydestä)
- Kylvöt kaikille lohkoille

## **TOUKO-KESÄKUU 2016**

- Taimien kasvatus

## **KESÄKUU 2016**

- Taimien istutus kaikille lohkoille; istutustiheys 500 taimea/ha
- Kylvöt kaikille lohkoille

## **SYYSKUU 2016**

- Taimien kasvatus
- Taimien istutus kaikille lohkoille; istutustiheys 500 taimea/ha (vuoden 2016 jälkeen istutustiheys 2000 taimea/ha)
- Kylvöt kaikille lohkoille
- Ensimmäinen, vuoden 2016 seurantaraportti

## **SYYSKUU 2017**

- Täydennyskylvöt ja istutukset tarvittaessa
- Seurantaraportti

## **SYYSKUU 2018**

- Täydennyskylvöt ja istutukset tarvittaessa
- Seurantaraportti

## **SYYSKUU 2019**

- Täydennyskylvöt ja istutukset tarvittaessa
- Viimeinen seurantaraportti



**Yhteystiedot:**  
**Tero Piirainen**  
**tero.piirainen@gmail.com**  
**050-5262920**  
**<http://villivyöhyke.fi/>**



**Villi vyöhyke | Wild Zone**